

STUDIUM - STATISTIK

Stand:

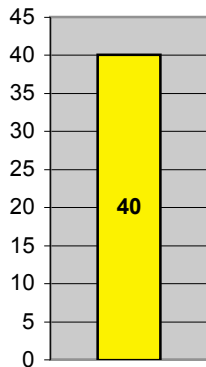
Studierenden:
40

Geschlecht:
männlich 19
weiblich 21

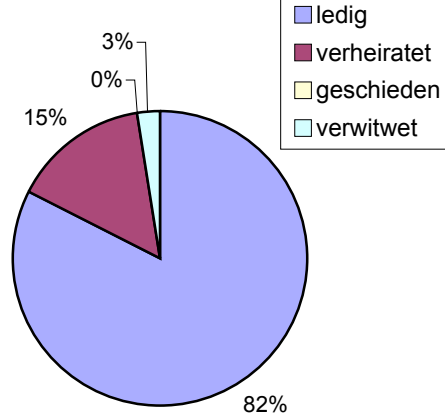
Familienstand:
ledig 33
verheiratet 6
geschieden 0
verwitwet 1

Studienstand:
aktiv 25
absolviert 11
abgebrochen 4

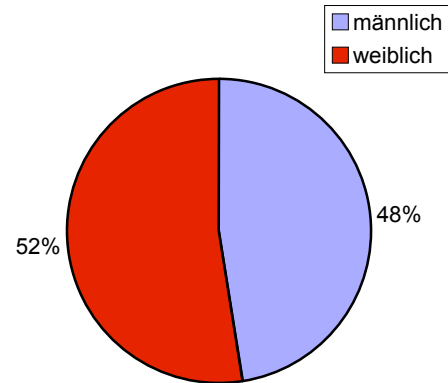
Zahl der Studierenden:



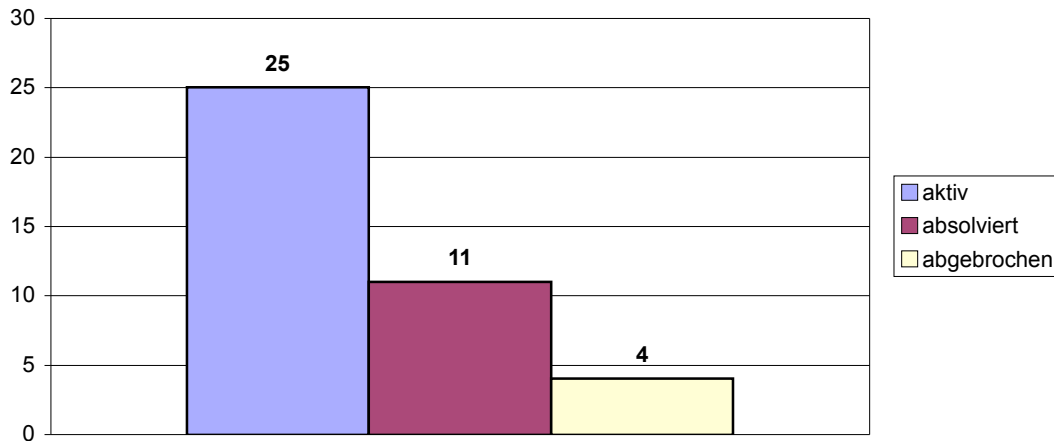
Familienstand:



Geschlecht:



Studienstand:



31.01.2005

innlich
iblich

48%